

令和6年10月20日

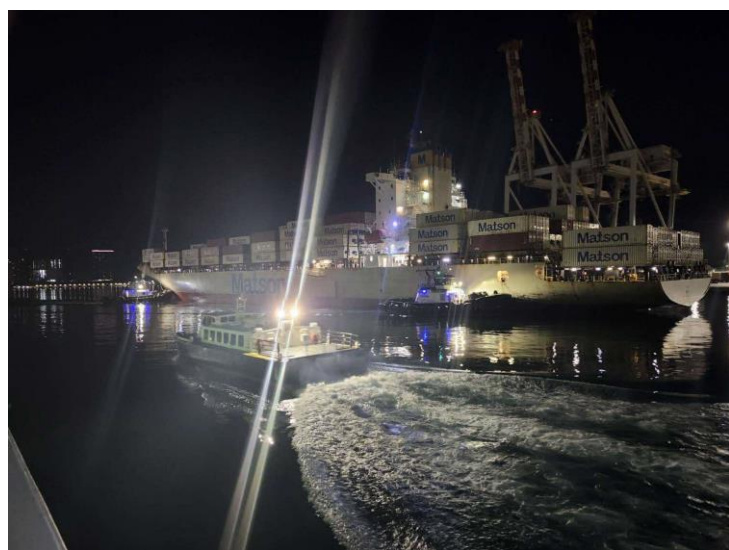
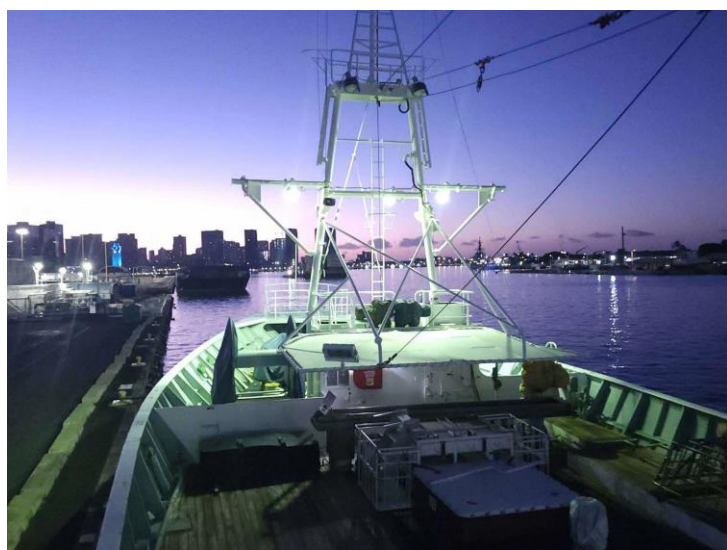
神海丸 (Letter from the Chief Radio Operator)

時差 JST-19h (ホノルル時間)

ホノルルの正午 天候 晴れ 気温 26.7℃ 風向・風力 ENE・3

## ホノルル港！

ホノルル港の夜が明けます！低緯度では、薄明時間（うっすら明るくなる時間）は短くなります。6時30分といってもまだ暗いですね。しかし大型船の出港など港は動き始めます。



神海丸はこの日も点呼体操からスタートです！



やりましたあ！今航海も「神海丸応援フラッグ」がマストに掲げられました。



きょうはホノルル市内を巡ります。そしてワイキキで解散の予定です。









バスの車内！適度な揺れと快適なエアコン。それに普段の緊張感から解放されたのか深～い眠り～！あまりにも無防備な姿に目線を入れました。でも保護者さんは気づきますよね！



明日・明後日は各自で自主研修となります。

疲れがでませんように！

***ALOHA～！***

Photo by **UEMATSU** (Chief Officer) & **AONO** (Chief Radio Operator)

& **AOKI** (Instructor)