

令和6年10月19日

神海丸 (Letter from the Chief Radio Operator)

時差 JST-19h (ホノルル時間)

ホノルルの正午 天候 晴れ 気温 26.7℃ 風向・風力 ENE・3

ホノルル港 入港！

待ちに待った入港の朝を迎えました。いつになくシャキッとして起きてきます。横目でワイキキの高層ビル群を見ながらまずは体操からスタートです。



前日：ブリッジ後方に集まる生徒たち・・・ああ乗組員もおりました。
手に持つのはスマホのようです。

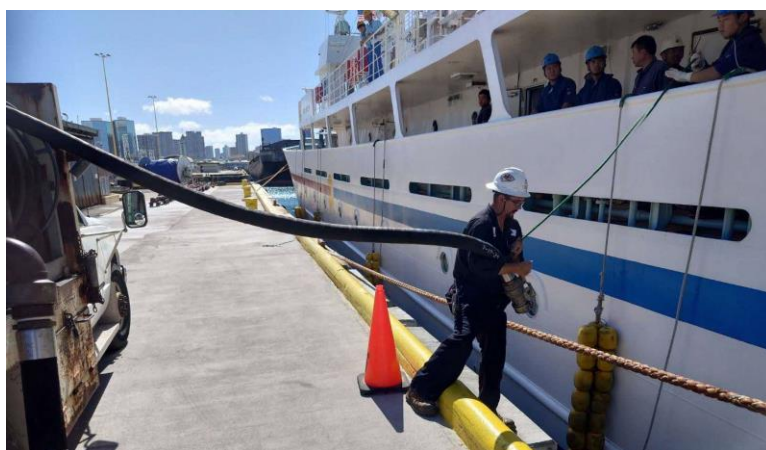


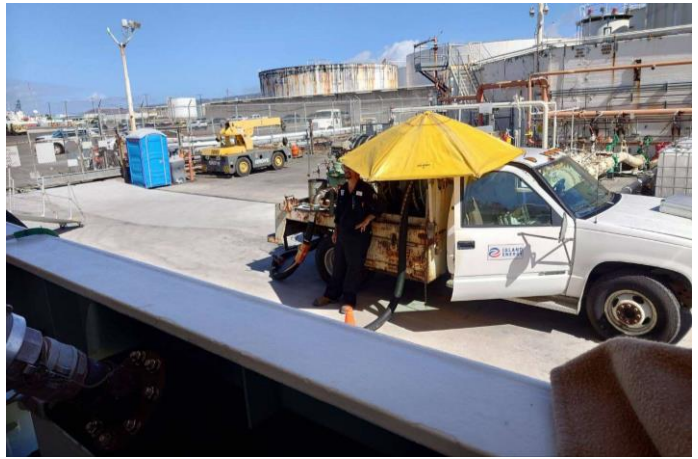
さあ！米国国旗をマストに掲げいざ出発～！



入港すると、まずは入国審査、パスポート、ビザの確認です。そして次は帰りに備え燃料積込。燃料切れになることはありませんが重心を下げるため念のために毎回積み込んでいます。

アメ車って感じの車と外国人って感じの人が出迎えます。・・・あちらから見るとこちらが外人ですが・・・





そして終わり・・・ではありません。

新鮮な野菜やフルーツ、そして緊急に発注したお米（銘柄：NISHIKI）を積み込みます。キムチもあります・・・ああ間違いました **KIM CHEE** も積み込みました。



そして、そして、そして、**ホノルル初上陸!** わ~い!

ホノルルはいつ来ても天候も良く最高の寄港地ですね。





きょうは、本科生も専攻科生も一緒にアラモアナショッピングセンターまで行き、同時にバスの乗車方法の確認や両替をします。

ALOHA ~ !

Photo by **UEMATSU** (Chief Officer) & **AONO** (Chief Radio Operator)