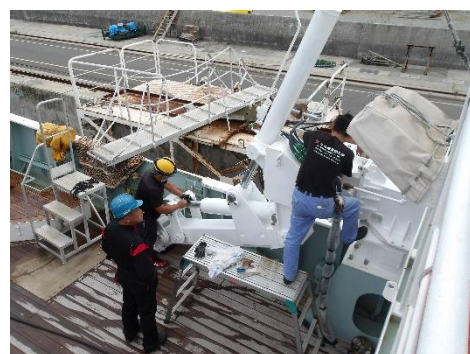


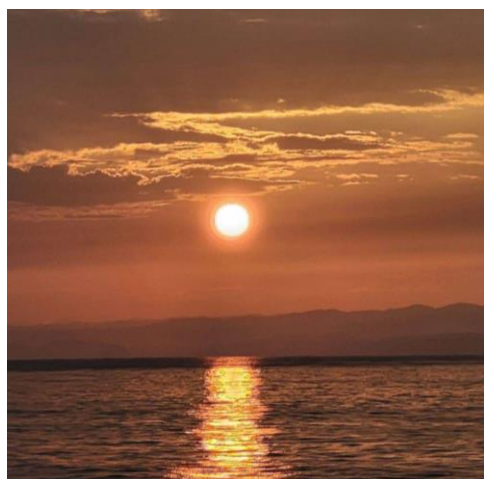
神海丸 (Letter from the Chief Radio Operator)

神海丸による乗船実習がはじまりました！

宮城県石巻市の造船所でメンテナンスを行っていた神海丸。機器の作動確認、衛生検査受検、そして燃料や食糧をたっぷり積んで9月5日(木)津軽海峡経由で島根県へ向かいました。最初の寄港地は浜田港！



台風10号接近に伴い10名の乗組員が先乗りしました。幸いにも航海に支障なし。今航海も**神**がついている予感がします。8日未明には島根沖到着。速力調整し08時50分浜田港入港！



さっそく乗船式（出港式ではありません）。きょうは日曜日。送迎いただいた保護者さんの姿もありました。今回も感染防止対策を厳重にとっており船内見学はできません・・・早くできる日が来るといいですね！



これからはじまる長期乗船実習！個人荷物も大量です！



乗組員と生徒が一緒になって積み込みです！



乗船後初の食事・・・本科生は緊張しているでしょうね。どこに行っても「しっかり食べてしっかり寝る」・・・これも訓練（教育）です。

太平洋に出るまでは、感染防止対策をとっており、テーブルにはパーティションを設置しています。



乗船後 24 時間以内に実施されるのが操練（避難訓練）です。専攻科生が本科生を指導するのも伝統ですね。





【9月9日(月)】

きょうは隠岐西郷港まで航海します。まもなく夜が明けます！船橋の風速計は0m/s 凧よく最高の慣熟航海になりそうです。



神海丸の朝は6時半の点呼！そして体操からスタートです！





船内での楽しみの一つが食事です！早朝 5 時半から 3 名の司厨部が朝食の準備を行っています。



きょうの昼食は焼きそば、手作りコロッケ、そしてたまごスープ！
最初は船酔いが心配ですが・・・ZERO！との報告。しかし引率教員も司厨部も食欲が気になりますね





きょうの画像は↓

Photo by **UEMATSU** (Chief Officer) & **AONO** (Chief Radio Operator)
& **TANABE** (Instructor)