

神海丸 (Letter from the Chief Radio Operator)

高松港 → 西GO港 (隠岐)

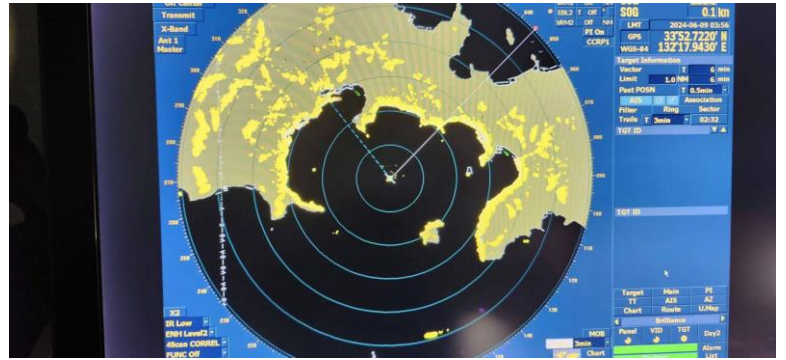
12時現在 Co343° 14.3ノット 天候 くもり 気温 20.0°C 風向・風速 ESE 6.5m/s

【安下庄錨泊】

16時50分安下庄に錨泊しました。

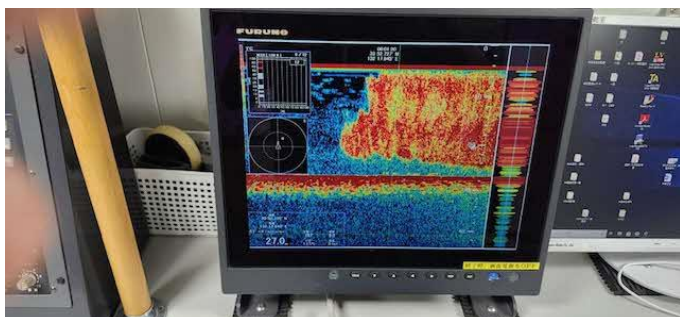


ECDIS 画像



レーダー画像

初の安下庄錨泊でしたが・・・外はあいにくの大雨！



そろその時
神海丸の魚群探知機が反応し真っ赤
です！
神海丸の灯りに何かがあつまってきたかも・・・イワシの反応ですね！

釣り糸をたらすと・・・あっという間に大きな鯛がボンボン釣れます！

おおメデタイ 失礼しました

恐るべし 安下庄、恐るべし 瀬戸内海！



正午前、順潮にのり、14.9 ノットで関門海峡を通過しました。



Photo by UEMATSU (Chief Officer)