

令和 6 年 6 月 8 日

神海丸 (Letter from the Chief Radio Operator)

高松港 → 西郷港 (隠岐)

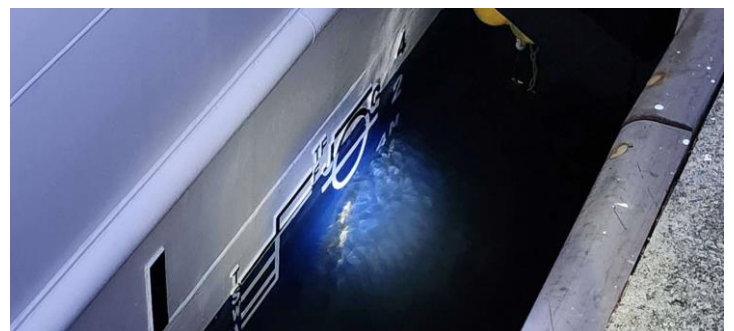
12 時現在 Co235° 11.8 ノット 天候 晴れ 気温 24.0°C 風向・風速 E 2.1m/s

### 【高松港 出港の日】

高松出港の朝を迎えました。きょうも天気が良いようです。風速 2m/s、海面も穏やかです。



毎朝、船のコンディション (喫水) を確認します。航海も一カ月を過ぎようとしています。燃料や食糧も減ってきており、3 mを超えていた船首喫水も 2 m80 をきろうとしています。ちなみに神海丸の船尾喫水は 5 m10~20 c m。これは七類~隠岐間のフェリーより 1 m深い喫水です。神海丸は外洋を航行できるよう設計されています。





きょうも高松港に集まる市民の皆様と一緒に体操からスタートです。



08時10分高松港を出港しました！

マストには、「お見送りありがとうございます」の国際信号旗











### 【航路学習】

備讃瀬戸東、備讃瀬戸北、来島海峡航路を通過します！





国内航海実習の最後の寄港地、高松での研修を無事終わることができました。生徒に現場でしか体験できない学習の場を提供できたのではないかと考えております。また保護者の皆様には至れり尽くせりの神海丸国内航海実習であることをご理解いただけたのではないかと考えております。

瀬戸内海では夜間航行を行いません。きょうは安下庄に錨泊します。そして明日関門海峡を通過し次の寄港地に向かいます。

さあ 行くぞ、行くぞ～ SHINKAI

さい  
西 GO!

次の寄港地は、

失礼しました